

INVITASJON TIL TEMAMØTE OG ÅRSMØTE I PROFILGRUPPA

Fredag den 12. juni 2020 på Hamn i Senja
Temamøte kl. 15:00 - Årsmøte kl. 18:00 - Årsmøtemiddag kl. 19:00

Koronapandemien

og næringslivet i Midt-Troms

Er reiselivet våres i live? Hva skjer i bygg & anleggbransjen hos oss?

Hva er egentlig status i industri- og eksportregionen Midt-Troms?

Det går så det suser i sjømatnæringa på Senja.....eller?

Hva med handel og service – hvordan ser det ut der etter første runde?



Årsmøte i Profilgruppa

2019

2020

Hva skjer
framover?
Vet vi noe
om det?

Jan Ludvig Andreassen
Sjefsøkonom Eika-Gruppen

Finn-Arne Egeness
Bransjeanalytiker Sjømat, Nordea

Årsmøtemiddag og
sommeravslutning på

Hamn
I SENJA



PROFILGRUPPAS
TRAINEEPROGRAM

Vi takker av
kull 5
i Profilgruppas
Traineeprogram!

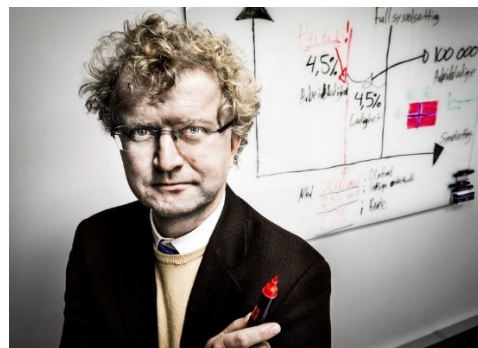
Første halvdel av 2020 kan stemples med Koronakrise, både lokalt, regionalt, nasjonalt og globalt. Alle bransjer og sektorer må sies å være berørt av Covid19-pandemien. De færreste rammes direkte av virus, sykdom og død, men de aller fleste berøres av inngripende tiltak som iverksettes for å bekjempe smittespredning over hele verden. Ikke minst rammes alle i en lang kjede av konsekvenser som strenge smitteverntiltak og nedstenging av samfunn fører med seg.

Når Profilgruppas bedrifter og virksomheter nå endelig kan møtes igjen – fysisk og faktisk – så er det naturlig nok behov for en fot i bakken og en oppdatering av status. Hva har skjedd i vår region? Hvordan har det gått med de ulike delene av næringslivet hos oss? Hvilke næringer ser ut til å være hardest rammet?

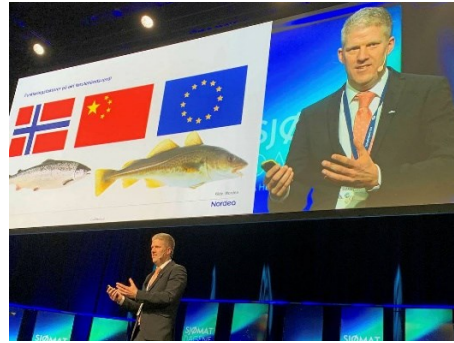
Representanter fra de ulike bransjegruppene og næringsklyngene i vår region vil først i møtet gi oss en kort statusoppdatering på det som har vært. Deretter vil vi forsøke å rette blikket ørlite framover, til over sommeren og siste halvdel av Korona-året 2020 og kanskje inn i det neste. Hvilken situasjon har pandemien skapt for et sterkt internasjonalt næringsliv som det vi har i Midt-Troms? Hva ligger i kjømda for reiselivet? For sjømatnæringa og den eksportretta industrien vår? Har deler av den lokale handelstanden fått nådestøtet med Korona? Har pandemien bare skapt utfordringer, eller vil den også gi muligheter for vekst i utvalgte bransjer, bør vi eksempelvis forberede oss på tidenes bygg- og anleggsboom i Norge i 2021?

Det kan ofte være konstruktivt å se på lokale og regionale utfordringer i et større bilde, og supplere ens egne synspunkter med et perspektiv som ser på situasjonen utenifra. Profilgruppa har derfor invitert to eksterne bidragsyttere til dette møtet, Jan Ludvig Andreassen og Finn-Arne Egeness.

Jan Ludvig Andreassen er sjefsøkonomen som lenge spådde at ulykken skulle ramme og denne våren fikk han rett. Andreassen har jobbet 20 år med makroøkonomiske analyser i bl.a DnB, Alfred Berg, Norges Bank og nå Eika-Gruppen, hvor han har hovedansvar for overvåkning av makroøkonomi i inn- og utland. I Korona-krisen har han vært en ivrig debatt deltager i aviser, på TV og gjennom sin egen blogg, hvor han kommenterer den løpende økonomiske utviklingen og forsøker å sette den inn i et større samfunnsperspektiv. <https://jansblogg.eika.no/2020/05/jeg-har-mitt-oyeblikk-na/>



Finn-Arne Egeness er sunnmøring med både teoretisk og praktisk bakgrunn fra sjømatnæringa. Han er tidligere forsker ved Fiskeriforskning og arbeider i dag som bransjeanalytiker for sjømat i Nordea. I januar i år presenterte han sine spådommer for det neste tiåret i Norges nest største eksportnæring, med fortsatt sterk opptur, laksefest og fiskerier til himmels. - *Kun en krise kan stoppe veksten*, konkluderte Egeness, som siden har fulgt Korona-krisen og dens konsekvenser for den norske sjømatnæringa nøye, og vært en aktiv debattant og kommentator på området.



PROGRAM OG TIDSPLAN

- 15:00 – 18:00 Profilgruppemøte
 18:00 – 19:00 Årsmøte
 19:00 – 21:00 Årsmøtemiddag

Formell innkalling til årsmøte med årsmøtepapirer sendes ut til medlemmene som en egen sak.

På dette Profilmøtet kan Profilbedriftene stille med 2 deltagere, i tillegg til eventuelle traineer. (Ved behov for å stille med flere – ta kontakt med sekretariatet for nødvendig avklaring). Av hensyn til bestillingen av møterom, middag og overnatting, ber vi om **påmelding innen mandag 8. juni**. Påmelding skjer på Profilgruppas webside www.profilgruppa.no under fanen **PÅMELDING**, eller ved å sende en e-post til sekretariatet på adm@profilgruppa.no.

Med vennlig hilsen
 for **Profilgruppa**

Jan Fredrik Jenssen (sign)
 Styreleder
 Telefon 901 73 092

Linda Lien
 Programansvarlig
 Telefon 951 08 738

OM SMITTEVERN: Profilmøtet på Hamn i Senja vil bli gjennomført på en måte som ivaretar smittevernfarene og hensyn på en god og forsvarlig måte. Dette gjelder hele arrangementet, både møtevirksomheten, bispising og overnatting. Herunder vil det bli begrensninger i antall deltagere, tilstrekkelig avstand mellom deltagerne og tilgang til nødvendig håndvask/desinfisering til enhver tid. Av smittevernhensyn vil det ikke bli satt opp felles busstransport til og fra Hamn.